

Департамент архитектуры, градостроительства  
и регулирования земельных отношений города  
Екатеринбурга.

Решение о согласовании № \_\_\_\_\_  
от \_\_\_\_\_ 2018 года

(подпись)

М.П.

## ПАСПОРТ ФАСАДОВ



Адрес здания ,строения,сооружения: г. Екатеринбург, ул. Бакинских Комиссаров,  
д. 93

Год постройки: 2016

Автор архитектурного проекта:

АО «Корпорация «Атомстройкомплекс»

М.П.

Директор \_\_\_\_\_ Минкин О.Ш.

ГАП \_\_\_\_\_ Чирков Ю.В.

Лицо, ответственное за эксплуатацию: УК «Территория» \_\_\_\_\_

Паспорт фасада составлен по состоянию  
на «\_\_\_» \_\_\_\_\_ 2018 года

Актуализирован «\_\_\_» \_\_\_\_\_

## СОДЕРЖАНИЕ АЛЬБОМА. ПОЯСНИТЕЛЬНАЯ ЗАПИСКА.

Лист	Наименование	Примечание
1	Содержание альбома, пояснительная записка	
2	Ситуационный план	
3	Материалы фотофиксации существующего состояния фасадов	
4	Материалы фотофиксации существующего состояния фасадов	
5	Материалы фотофиксации существующего состояния фасадов	
6	Схема разверток фасадов с обозначением фасадных конструкций и отделочных материалов. Фасад по ул. Бакинских Комиссаров	
7	Схема разверток фасадов с обозначением фасадных конструкций и отделочных материалов. Дворовой фасад	
8	Схема разверток фасадов с обозначением фасадных конструкций и отделочных материалов. Фасад по ул. Уральских Рабочих. Боковой фасад	
9	Колористическое решение фасадов (схемы с указанием цветов по колеровочной палитре). Ведомость отделочных материалов. Фасад по ул. Бакинских Комиссаров	
10	Колористическое решение фасадов (схемы с указанием цветов по колеровочной палитре). Ведомость отделочных материалов. Дворовой фасад	
11	Колористическое решение фасадов (схемы с указанием цветов по колеровочной палитре). Ведомость отделочных материалов. Фасад по ул. Уральских Рабочих. Боковой фасад	
12	Схема архитектурно-художественной подсветки с указанием типов осветительных приборов	
13	Схема архитектурно-художественной подсветки с указанием типов осветительных приборов	
14	Схема архитектурно-художественной подсветки с указанием типов осветительных приборов	
15	Схема размещения дополнительного оборудования, дополнительных элементов и устройств	
16	Схема размещения дополнительного оборудования, дополнительных элементов и устройств	
17	Схема размещения дополнительного оборудования, дополнительных элементов и устройств	
18	Перечень дополнительного оборудования, дополнительных элементов и устройств	
19	Сведения о корректировке паспорта	

## ПОЯСНИТЕЛЬНАЯ ЗАПИСКА


Паспорт фасадов зданий по адресу: ул. Бакинских Комиссаров, д. 93, в Орджоникидзевском районе г. Екатеринбурга разработан в соответствии с «Положением о порядке предоставления решения о согласовании архитектурно-градостроительного облика существующего здания, строения, сооружения», утвержденным Администрацией города Екатеринбурга от 09.11.2015, № 3198.

Композиционное решение фасадов обосновано объемно-пространственным решением здания. Высота и габариты жилого дома увязаны с архитектурно-художественным решением здания в целом и заданием на проектирование, с действующими нормативными документами. Ступенчатость основного объема в сочетании с отдельными элементами, подчеркивающими пластику фасада, легла в основу композиционных приемов при оформлении фасадов объекта. Решение фасадов согласовано с ГлавАПУ города Екатеринбурга.

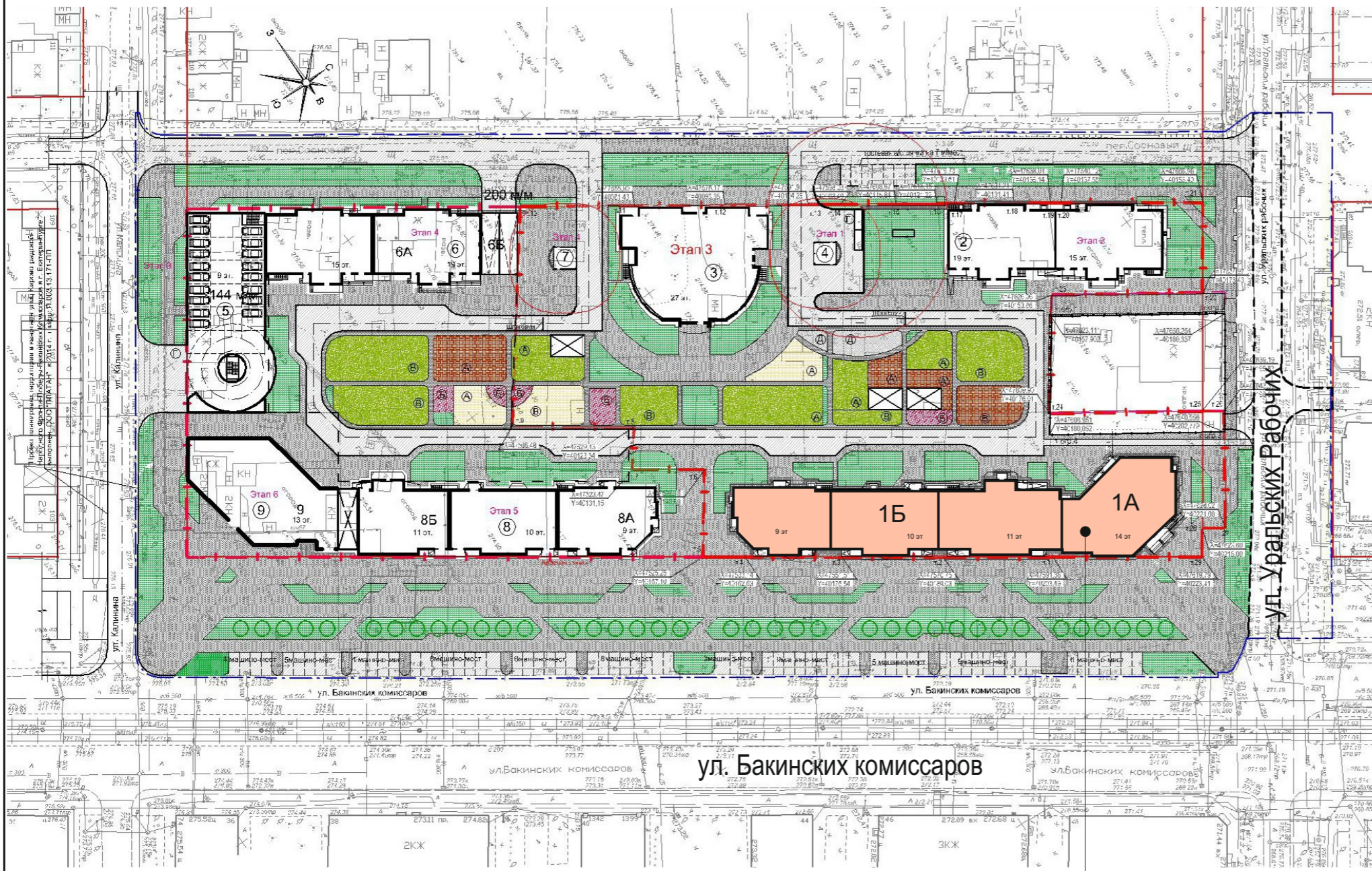
Архитектурно-художественная выразительность фасадов подчеркивается сочетанием вертикальных и горизонтальных плоскостей из лицевого кирпича различного цвета. Такое решение создает общий ритм композиционного решения фасада, которое усиливается и подчеркивается выступающими вертикальными объемами остекленных балконов. Цветовое решение фасадов построено на контрастных сочетаниях серого, белого и персикового кирпича.

Все действия, связанные с окраской фасадов здания, устройством, реконструкцией, ликвидацией и восстановлением входов, окон, витрин, балконов и лоджий, окраской и покрытием декоративными пленками поверхностей остекления, изменением габаритов и конфигурации проемов, установкой дверных конструкций, козырьков и навесов, устройством лестниц и приямков, установкой или заменой ограждений, установкой дополнительных элементов и устройств, дополнительного оборудования на фасадах зданий, изменением их цветового решения, могут производиться только после внесения соответствующих изменений в паспорт фасадов

Проектные решения вывесок должны быть выполнены в соответствии с Постановлением Администрации города Екатеринбурга от 02.12.2015 № 3517 «Требования к содержанию отдельных конструктивных элементов фасадов, к дополнительному оборудованию, дополнительным элементам и устройствам, размещаемым на фасадах зданий, строений, сооружений». Данные требования также отражены в графическом приложении к указанному Постановлению «Методические рекомендации к содержанию отдельных конструктивных элементов фасадов, к дополнительному оборудованию дополнительным элементам и устройствам, размещаемым на фасадах зданий, строений, сооружений».

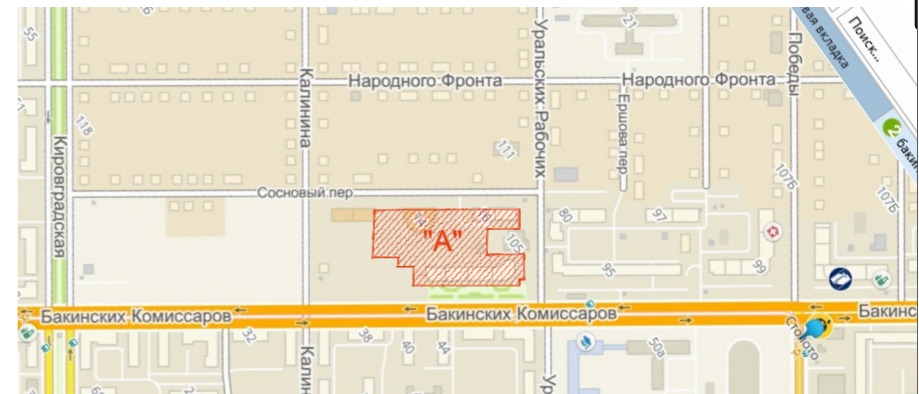
						АПУ.031-00 -ПФ		
						Паспорт фасадов жилого дома по ул. Бакинских Комиссаров в г. Екатеринбурге		
Изм.	Кол.уч.	Лист	Недок	Подп.	Дата			
						Общие данные		Стадия
								Лист
								Листов
								1
								19
ГАП		Чирков Ю. В.				Содержание альбома.		
Разработал		Суслык А. В.				Пояснительная записка		
Составил		Закирова Г.Ф.						

# СИТУАЦИОННЫЙ ПЛАН



Здание по адресу: г. Екатеринбург, ул. Бакинских Комиссаров, д. 93

Схема размещения объекта на плане г. Екатеринбурга с указанием участка застройки под литерой «А»



## Экспликация зданий и сооружений

Номер на плане	Наименование	Примечания
1 Этап строительства (пусковой комплекс 1)		
1	9-10-11-14 -этажный 4-секционный жилой дом, в том числе:	
1А	11-14-этажный 2-секционный жилой дом на 108 квартир со встроенными 2 выставочными салонами-магазинами и 2 магазинами промышленных товаров на 1 этаже	По индивидуальному проекту
1Б	9-10-этажный 2-секционный жилой дом на 53 квартиры со встроенными 3 выставочными салонами-магазинами и офисом УК на 1 этаже	По индивидуальному проекту
4	Трансформаторная подстанция 25КТП-1000	ООО "Модуль"
2 Этап строительства (пусковой комплекс 2)		
2	15-19-этажный 2-секционный жилой дом на 120 квартир со встроенными на 1 этаже 2 ДОО на 40 мест	Повторного применения
3 Этап строительства (пусковой комплекс 3)		
3	27-этажный жилой дом на 216 квартир со встроенным выставочным салоном-магазином и 2 офисами на 1 этаже	Повторного применения

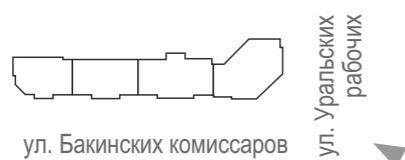
## Условные обозначения

	- Границы красных линий		- Покрытие проезда асфальтобетонное
	- Границы отвода участка		- Плиточное покрытие проезда
	- Граница благоустройства территории		- Плиточное покрытие тротуара
	- Граница этапов строительства		- Плиточное покрытие отмостки
	- Столбик оградительный (h=0,30 м)		- Резиновое покрытие велодорожек
	А - Детские игровые площадки		- Щебеночное покрытие проезда и автостоянки
	А' - Площадки ДОО		- Покрытие тротуара из отсева
	Б - Площадки отдыха		- Покрытие проезда из плит ПДН
	Б' - Площадки для занятий физкультурой		- Площадки с резиновым покрытием
	Г - Площадки для сбора мусора		- Площадки с резиновым покрытием
	Д - Хозяйственные площадки		- Площадки с резиновым покрытием
	Е - Открытые автостоянки		- Площадки с резиновым покрытием
	- Ограждение		- Автостоянки для временного хранения автомобилей
	- Автостоянки для постоянного хранения автомобилей		- Автостоянки для постоянного хранения автомобилей

# МАТЕРИАЛЫ ФОТОФИКСАЦИИ СУЩЕСТВУЮЩЕГО СОСТОЯНИЯ ФАСАДОВ



1. Перспективный вид по ул. Бакинских Комиссаров



Изм.	Кол.уч.	Лист	Недок	Подп.	Дата

Материалы фотофиксации существующего состояния фасадов

# МАТЕРИАЛЫ ФОТОФИКСАЦИИ СУЩЕСТВУЮЩЕГО СОСТОЯНИЯ ФАСАДОВ



1.

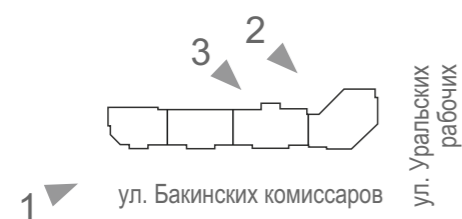


2.



3.

- 1. Перспективный вид по ул. Бакинских Комиссаров
- 2. Фрагмент дворового фасада
- 3. Фрагмент дворового фасада



Изм.	Кол.уч.	Лист	Недок	Подп.	Дата	Материалы фотофиксации существующего состояния фасадов	Лист
							4

# МАТЕРИАЛЫ ФОТОФИКСАЦИИ СУЩЕСТВУЮЩЕГО СОСТОЯНИЯ ФАСАДОВ

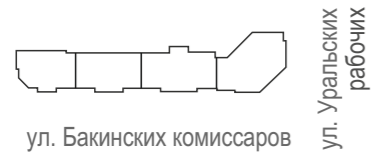


- 1. Дворовой фасад
- 2. Фрагмент дворового фасада
- 3. Фрагмент фасада по ул. Бакинских Комиссаров



						Материалы фотофиксации существующего состояния фасадов	Лист
Изм.	Коп.уч.	Лист	№ док	Подп.	Дата		5

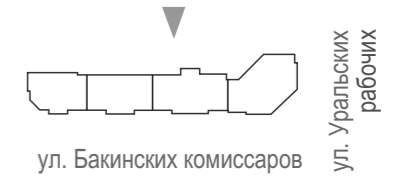
# СХЕМА РАЗВЕРТОК ФАСАДОВ С ОБОЗНАЧЕНИЕМ ФАСАДНЫХ КОНСТРУКЦИЙ И ОТДЕЛОЧНЫХ МАТЕРИАЛОВ. ФАСАД ПО УЛ. БАКИНСКИХ КОМИССАРОВ



5 м 0 5 м 10 м

						АПУ.031-00 -ПФ			
						Паспорт фасадов жилого дома по ул. Бакинских Комиссаров в г. Екатеринбурге			
Изм.	Кол.уч.	Лист	Недок	Подп.	Дата				
						Схема разверток фасадов с обозначением фасадных конструкций и отделочных материалов	Стадия	Лист	Листов
								6	19
ГАП		Чирков Ю. В.				Фасад по ул. Бакинских Комиссаров	АО КОРПОРАЦИЯ <b>АТОМСТРОЙКОМПЛЕКС</b>		
Разработал		Суслык А. В.							
Составил		Закирова Г.Ф.							

# СХЕМА РАЗВЕРТОК ФАСАДОВ С ОБОЗНАЧЕНИЕМ ФАСАДНЫХ КОНСТРУКЦИЙ И ОТДЕЛОЧНЫХ МАТЕРИАЛОВ ДВОРОВОЙ ФАСАД

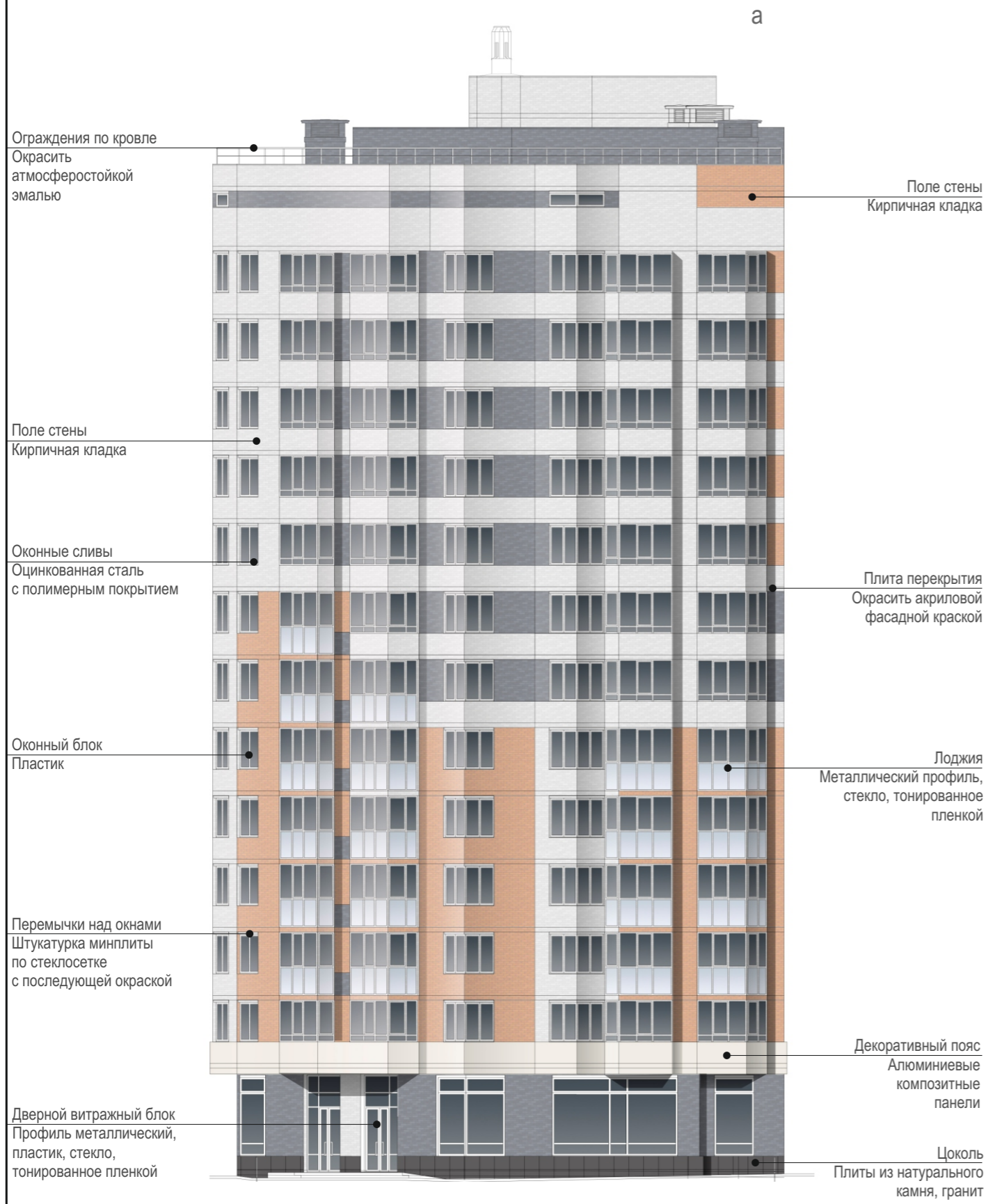
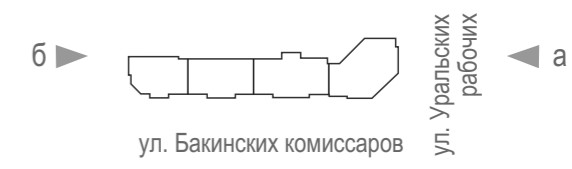


5 м 0 5 м 10 м

						АПУ.031-00 -ПФ			
						Паспорт фасадов жилого дома по ул. Бакинских Комиссаров в г. Екатеринбурге			
Изм.	Кол.уч.	Лист	Недок	Подп.	Дата	Схема разверток фасадов с обозначением фасадных конструкций и отделочных материалов	Стадия	Лист	Листов
								7	19
ГАП		Чирков Ю. В.				Дворовой фасад	АО КОРПОРАЦИЯ <b>АТОМСТРОЙКОМПЛЕКС</b>		
Разработал		Суслык А. В.							
Составил		Закирова Г.Ф.							

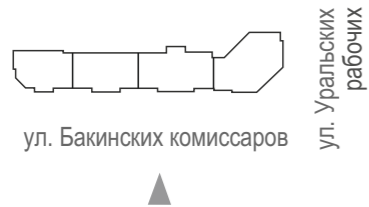


# СХЕМА РАЗВЕРТОК ФАСАДОВ С ОБОЗНАЧЕНИЕМ ФАСАДНЫХ КОНСТРУКЦИЙ И ОТДЕЛОЧНЫХ МАТЕРИАЛОВ ФАСАД ПО УЛ. УРАЛЬСКИХ РАБОЧИХ. БОКОВОЙ ФАСАД



Изм.	Кол.уч.	Лист	№ док	Подп.	Дата	Схема разверток фасадов с обозначением фасадных конструкций и отделочных материалов	Лист
							8

# КОЛОРИСТИЧЕСКОЕ РЕШЕНИЕ ФАСАДОВ (СХЕМЫ С УКАЗАНИЕМ ЦВЕТОВ ПО КОЛЕРОВОЧНОЙ ПАЛИТРЕ) ФАСАД ПО УЛ. БАКИНСКИХ КОМИССАРОВ



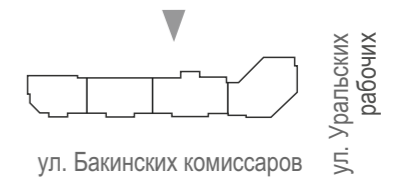
## ВЕДОМОСТЬ ОТДЕЛОЧНЫХ МАТЕРИАЛОВ

№ п/п	Элемент фасада	Эталон цвета	Вид отделки, материал	Индекс по цветовой палитре: RAL, CAPAROL
1	Поле стены		Лицевой кирпич производства Каменск-Уральского завода "Si Mat"	цвет - белый (по образцу)
2	Поле стены		Лицевой кирпич производства Каменск-Уральского завода "Si Mat"	цвет - серый (по образцу) RAL 7046
3	Поле стены		Лицевой кирпич производства Каменск-Уральского завода "Si Mat"	RAL 3012
4	Лоджия, витраж, холодная система		Профиль «Агрисовгаз» с полим. покрытием. Стекло тонированное пленкой	RAL 7044
5	Торцевая плоскость плиты перекрытия		Фасадная краска	"CAPAROL", цвет-белый Palazzo 120
6	Торцевая плоскость плиты перекрытия		Фасадная краска	"CAPAROL", цвет синий Lazur 75

7	Торцевая плоскость плиты перекрытия		Фасадная краска	"CAPAROL" цвет оранжевый Paraya 80
8	Цоколь		Бетонный камень завода «Берит» 80x300x200 (h)	темного цвета (по образцу)
9	Цоколь		Облицовка плиткой из натур. камня, гранит	темного цвета (по образцу)
10	Карниз		Металлические панели с полимерным покрытием	RAL 9010
11	Карниз, портал входа		Металлические панели с полимерным покрытием	RAL 7031

Изм. Кол.уч. Лист Недок Подп. Дата						Колористическое решение фасадов (схемы с указанием цветов по колеровочной палитре)		Лист
								9

# КОЛОРИСТИЧЕСКОЕ РЕШЕНИЕ ФАСАДОВ (СХЕМЫ С УКАЗАНИЕМ ЦВЕТОВ ПО КОЛЕРОВОЧНОЙ ПАЛИТРЕ) ДВОРОВОЙ ФАСАД



## ВЕДОМОСТЬ ОТДЕЛОЧНЫХ МАТЕРИАЛОВ

5 м 0 5 м 10 м

№ п/п	Элемент фасада	Эталон цвета	Вид отделки, материал	Индекс по цветовой палитре: RAL, CAPAROL
1	Поле стены		Лицевой кирпич производства Каменск-Уральского завода "Si Mat"	цвет - белый (по образцу)
2	Поле стены		Лицевой кирпич производства Каменск-Уральского завода "Si Mat"	цвет - серый (по образцу) RAL 7046
3	Поле стены		Лицевой кирпич производства Каменск-Уральского завода "Si Mat"	RAL 3012
4	Лоджия, витраж, холодная система		Профиль «Агрисовгаз» с полим. покрытием. Стекло тонированое пленкой	RAL 7044
5	Торцевая плоскость плиты перекрытия		Фасадная краска	"CAPAROL", цвет- белый Palazzo 120
6	Торцевая плоскость плиты перекрытия		Фасадная краска	"CAPAROL", цвет синий Lazur 75

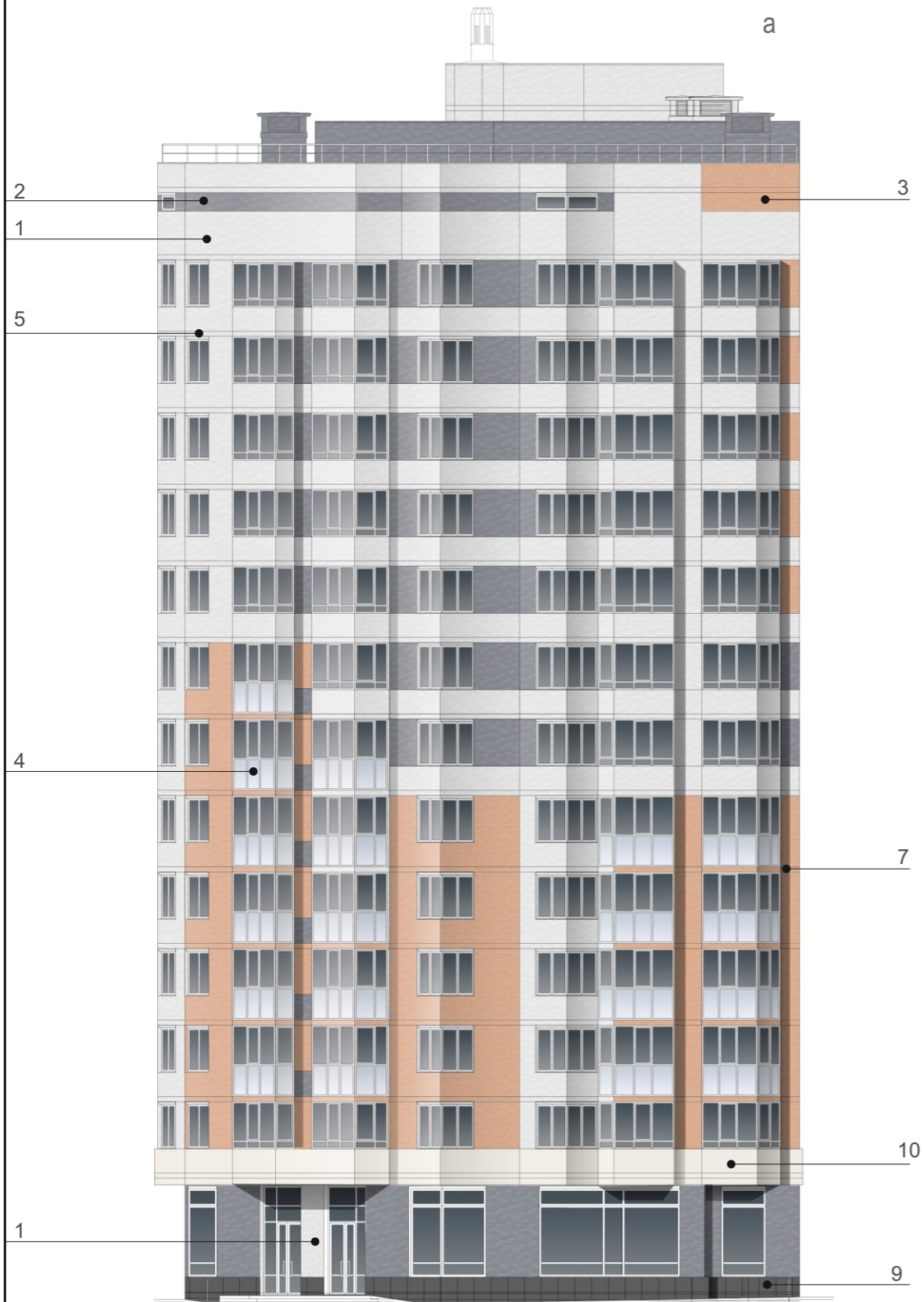
7	Торцевая плоскость плиты перекрытия		Фасадная краска	"CAPAROL" цвет оранжевый Paraya 80
8	Цоколь		Бетонный камень завода «Берит» 80x300x200 (h)	темного цвета (по образцу)
9	Цоколь		Облицовка плиткой из натур. камня, гранит	темного цвета (по образцу)
10	Карниз		Металлические панели с полимерным покрытием	RAL 9010
11	Карниз, портал входа		Металлические панели с полимерным покрытием	RAL 7031

Изм.	Кол.уч.	Лист	Недок	Подп.	Дата

Колористическое решение фасадов  
(схемы с указанием цветов по колеровочной палитре)

Лист  
10

КОЛОРИСТИЧЕСКОЕ РЕШЕНИЕ ФАСАДОВ (СХЕМЫ С УКАЗАНИЕМ ЦВЕТОВ ПО КОЛЕРОВОЧНОЙ ПАЛИТРЕ)  
 ФАСАД ПО УЛ. УРАЛЬСКИХ РАБОЧИХ. БОКОВОЙ ФАСАД



5 м 0 5 м

ВЕДОМОСТЬ ОТДЕЛОЧНЫХ МАТЕРИАЛОВ

№ п/п	Элемент фасада	Эталон цвета	Вид отделки, материал	Индекс по цветовой палитре: RAL, CAPAROL
1	Поле стены		Лицевой кирпич производства Каменск-Уральского завода "Si Mat"	цвет - белый (по образцу)
2	Поле стены		Лицевой кирпич производства Каменск-Уральского завода "Si Mat"	цвет - серый (по образцу) RAL 7046

3	Поле стены		Лицевой кирпич производства Каменск-Уральского завода "Si Mat"	RAL 3012
4	Лоджия, витраж, холодная система		Профиль «Агрисовгаз» с полим. покрытием. Стекло тонированное пленкой	RAL 7044
5	Торцевая плоскость плиты перекрытия		Фасадная краска	"CAPAROL", цвет- белый Palazzo 120
6	Торцевая плоскость плиты перекрытия		Фасадная краска	"CAPAROL", цвет синий Lazur 75
7	Торцевая плоскость плиты перекрытия		Фасадная краска	"CAPAROL" цвет оранжевый Paraya 80
8	Цоколь		Бетонный камень завода «Берит» 80х300х200 (h)	темного цвета (по образцу)
9	Цоколь		Облицовка плиткой из натур. камня, гранит	темного цвета (по образцу)
10	Карниз		Металлические панели с полимерным покрытием	RAL 9010
11	Карниз, портал входа		Металлические панели с полимерным покрытием	RAL 7031

Изм.	Коп.уч.	Лист	Недок	Подп.	Дата	Колористическое решение фасадов (схемы с указанием цветов по колеровочной палитре)	Лист
							11

# СХЕМА АРХИТЕКТУРНО - ХУДОЖЕСТВЕННОЙ ПОДСВЕТКИ С УКАЗАНИЕМ ТИПОВ ОСВЕТИТЕЛЬНЫХ ПРИБОРОВ

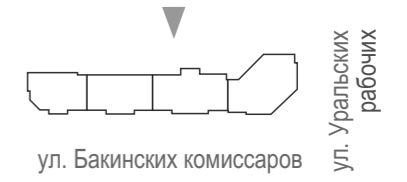


▲ Светильник, встраиваемый в козырек входной группы. Свет белый серебристый.

5 м 0 5 м 10 м

Изм.	Кол.уч.	Лист	№ док	Подп.	Дата	Схема архитектурно-художественной подсветки с указанием типов осветительных приборов.	Лист
							12

# СХЕМА АРХИТЕКТУРНО - ХУДОЖЕСТВЕННОЙ ПОДСВЕТКИ С УКАЗАНИЕМ ТИПОВ ОСВЕТИТЕЛЬНЫХ ПРИБОРОВ

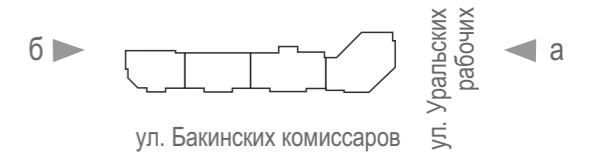
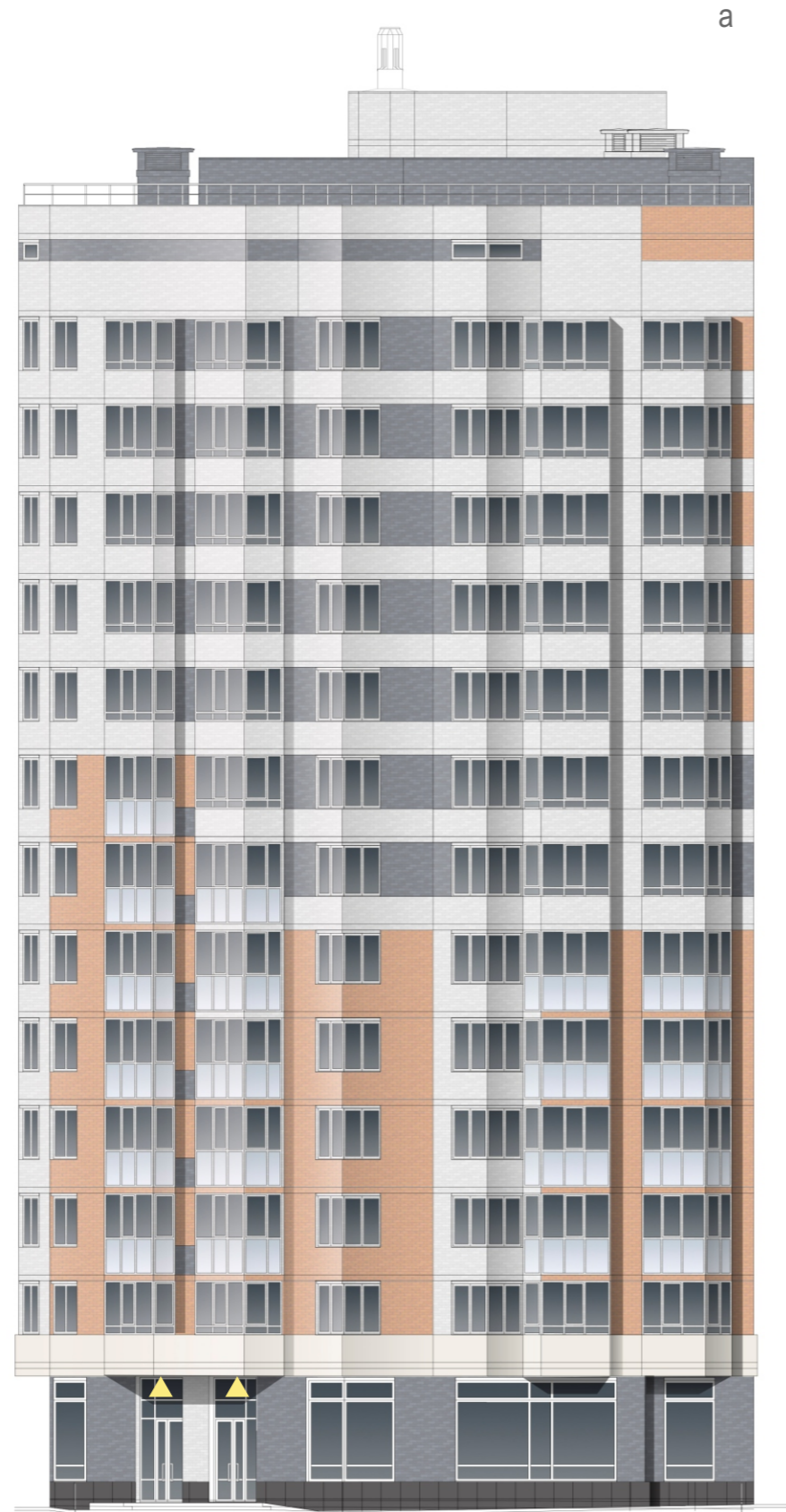



▲ Светильник, встраиваемый в козырек входной группы. Свет белый серебристый.

5 м 0 5 м 10 м

Изм.	Кол.уч.	Лист	№док	Подп.	Дата	Схема архитектурно-художественной подсветки с указанием типов осветительных приборов.	Лист
							13

# СХЕМА АРХИТЕКТУРНО - ХУДОЖЕСТВЕННОЙ ПОДСВЕТКИ С УКАЗАНИЕМ ТИПОВ ОСВЕТИТЕЛЬНЫХ ПРИБОРОВ



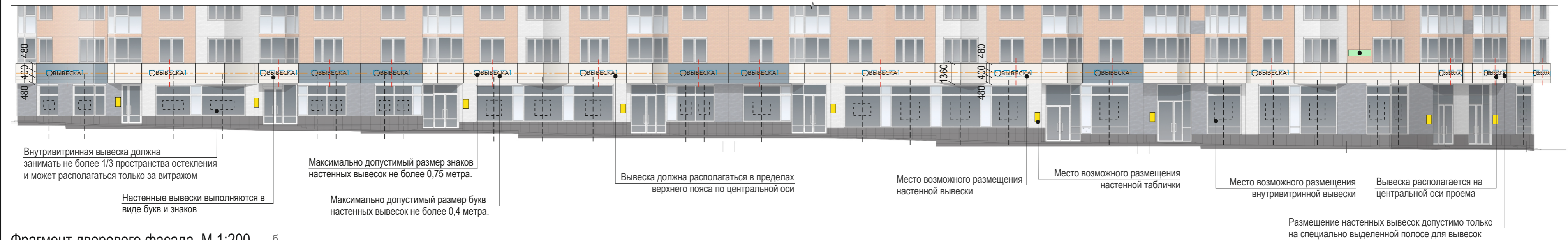
 Светильник, встраиваемый в козырек входной группы. Свет белый серебристый.

5 м 0 5 м

Изм.	Кол.уч.	Лист	№док	Подп.	Дата	Схема архитектурно-художественной подсветки с указанием типов осветительных приборов.	Лист
							14

# СХЕМА РАЗМЕЩЕНИЯ ДОПОЛНИТЕЛЬНОГО ОБОРУДОВАНИЯ, ДОПОЛНИТЕЛЬНЫХ ЭЛЕМЕНТОВ И УСТРОЙСТВ

Фрагмент фасада по ул. Бакинских Комиссаров. М 1:200 а



Фрагмент дворового фасада. М 1:200 б



Фрагмент фасада по ул. Уральских Рабочих. М 1:200 в



Фрагмент дворового фасада. М 1:200 г



**ЗАПРЕЩЕНО:**

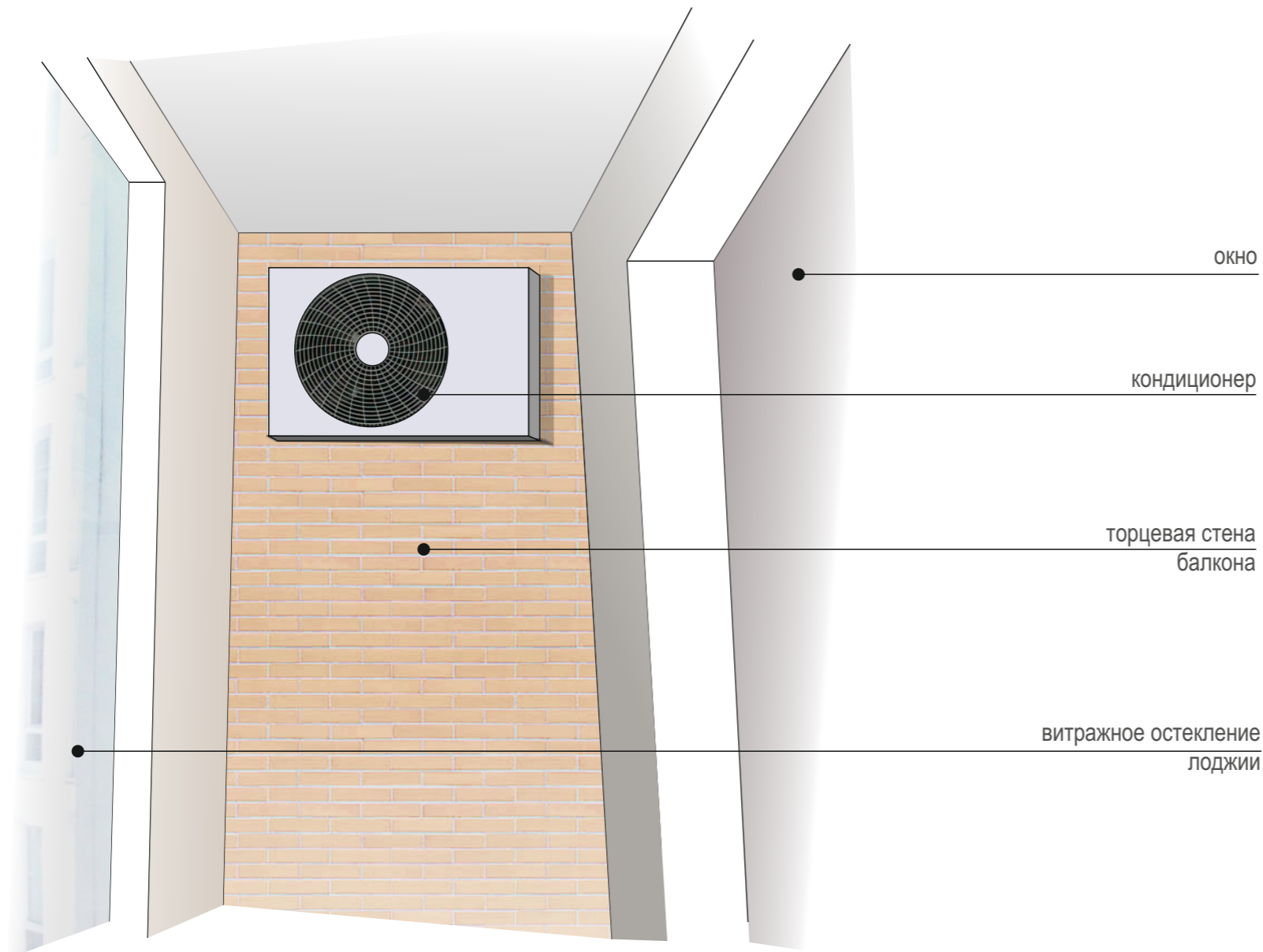
- Размещение вывески, в конструкции которой используется баннерная ткань.
- Размещение вывески с полным или частичным перекрытием оконных и дверных проемов, витрин, информационных указателей.
- Размещение вывески с нанесением на поверхность стен букв, знаков и декоративных элементов способом покраски или аппликации.
- Размещение вывески с внешней подсветкой софитами.
- Размещение наружных блоков кондиционеров на фасаде\*
- Размещение настенных вывесок в виде светового короба.
- Размещение вывески несоответствующей единой системе осей фасада.
- Размещение вывески с использованием электронных носителей (бегающих строк, медиа-экранов).
- Размещение вывески с подложкой

АПУ.031-00 -ПФ					
Паспорт фасадов жилого дома по ул. Бакинских Комиссаров в г. Екатеринбурге					
Изм.	Кол.уч.	Лист	№док	Подп.	Дата
Схема размещения дополнительного оборудования, дополнительных элементов и устройств				Стадия	Лист
					15
				Листов	19
ГАП	Чирков Ю. В.				
Разработал	Суслык А. В.				
Составил	Закирова Г.Ф.				
Фрагмент фасада по ул. Бакинских Комиссаров. Фрагмент дворового фасада. Фрагмент фасада по ул. Уральских Рабочих				АО КОРПОРАЦИЯ <b>АТОМСТРОЙКОМПЛЕКС</b>	

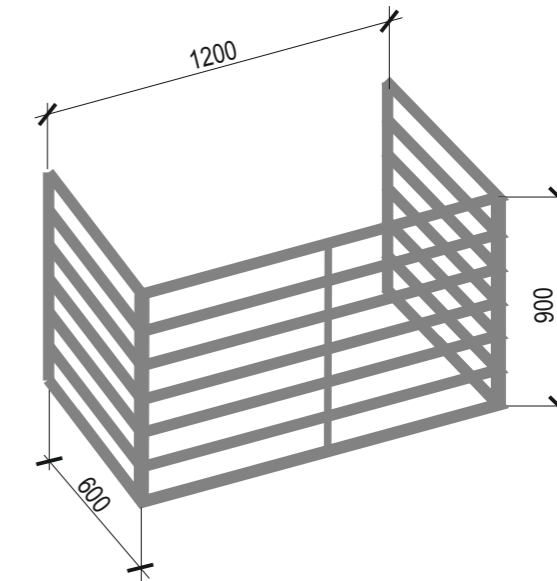


# СХЕМА РАЗМЕЩЕНИЯ ДОПОЛНИТЕЛЬНОГО ОБОРУДОВАНИЯ, ДОПОЛНИТЕЛЬНЫХ ЭЛЕМЕНТОВ И УСТРОЙСТВ

## Схема размещения кондиционеров для жилья

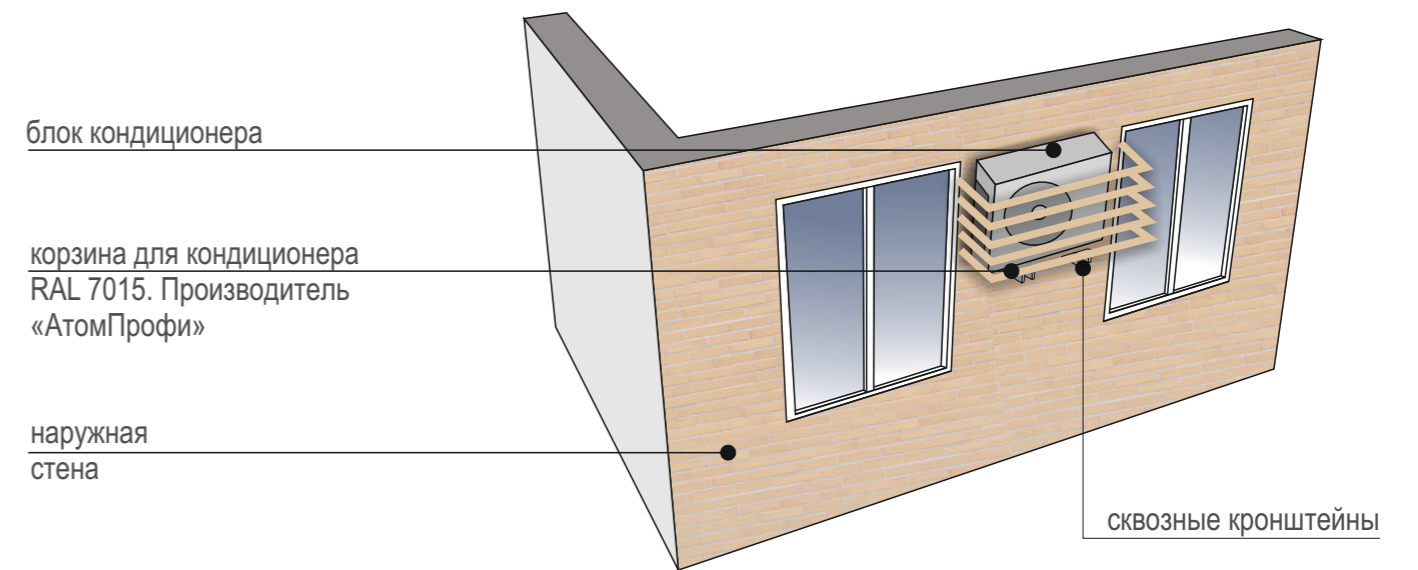


## Корзина для кондиционера



RAL 7015. Производитель «АтомПрофи»

## Схема размещения кондиционеров на фасаде для коммерции



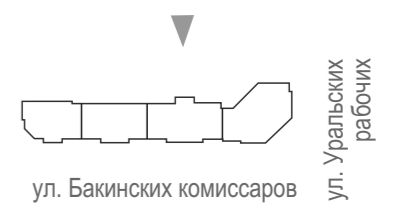
- Размещение наружных блоков кондиционеров предусматривается на лоджиях и балконах жилого дома.
- Только при отсутствии лоджии или балкона, допустимо устанавливать наружный блок кондиционера на фасаде.
- Наружные блоки кондиционеров и несущие кронштейны, размещенные на фасаде, необходимо окрасить в цвет прилегающей наружной стены см. лист №13, 14.

Изм.	Кол.уч.	Лист	№док	Подп.	Дата

Схема размещения дополнительного оборудования, дополнительных элементов и устройств.

# СХЕМА РАЗМЕЩЕНИЯ ДОПОЛНИТЕЛЬНОГО ОБОРУДОВАНИЯ, ДОПОЛНИТЕЛЬНЫХ ЭЛЕМЕНТОВ И УСТРОЙСТВ

Фрагмент дворового фасада. М 1:200



\* Спутниковые, телевизионные установки необходимо располагать на кровле здания.

Изм.	Кол.уч.	Лист	№док	Подп.	Дата

Схема размещения дополнительного оборудования, дополнительных элементов и устройств.

## ПЕРЕЧЕНЬ ДОПОЛНИТЕЛЬНОГО ОБОРУДОВАНИЯ, ДОПОЛНИТЕЛЬНЫХ ЭЛЕМЕНТОВ И УСТРОЙСТВ

№	Тип дополнительного оборудования, элемента или устройства	Краткое описание	Расположение (фасад, этаж)	№ листа паспорта фасадов	Отметка о демонтаже
1	Информационная вывеска	Настенная вывеска из объемных световых букв	Ул. Бакинских Комиссаров Ул. Уральских Рабочих	15	
2	Информационная вывеска	Вывеска на остеклении, расположенная за витражом	Ул. Бакинских Комиссаров Ул. Уральских Рабочих	15	
3	Система наружного освещения		Ул. Бакинских Комиссаров Ул. Уральских Рабочих Дворовой фасад	12,13,14	
4	Кондиционеры		Боковая стена лоджий Дворовой фасад	16, 17	
5	Настенная табличка		Дворовой фасад	15	
6	Настенные указатели		Дворовой фасад	15	
7					
8					
9					
10					
11					
12					
13					
14					
15					
16					
17					


**Примечание:**

Понятие дополнительного оборудования, дополнительных элементов и устройств, информационных указателей, конструктивных элементов фасадов определяется "Требованиями к содержанию отдельных конструктивных элементов фасадов, к дополнительному оборудованию, дополнительным элементам и устройствам, размещаемым на фасадах зданий, строений, сооружений", утвержденных Постановлением Администрации города Екатеринбурга от 02.12.2015 № 3517.

						АПУ.031-00 -ПФ		
						Паспорт фасадов жилого дома по ул. Бакинских Комиссаров в г. Екатеринбурге		
Изм.	Кол.уч.	Лист	Недок	Подп.	Дата			
							Стадия	Лист
								18
								19
ГАП		Чирков Ю. В.				Перечень дополнительного оборудования, дополнительных элементов и устройств		
Разработал		Суслык А. В.						
Составил		Закирова Г.Ф.						
						АО КОРПОРАЦИЯ <b>АТОМСТРОЙКОМПЛЕКС</b>		

# СВЕДЕНИЯ О КОРРЕКТИРОВКЕ ПАСПОРТА

№	Дата проведения корректировки паспорта фасадов	Автор паспорта фасадов	Обоснование	Сведение о ранее согласованных паспортах фасадов (дата утверждения, автор паспорта фасадов)
2				
3				
4				
5				
6				
7				
8				
9				
10				
11				
12				
13				
14				
15				
16				
17				
18				

						АПУ.031-00 -ПФ			
						Паспорт фасадов жилого дома по ул. Бакинских Комиссаров в г. Екатеринбурге			
Изм.	Кол.уч.	Лист	Недок	Подп.	Дата		Стадия	Лист	Листов
								19	19
ГАП		Чирков Ю. В.				Сведения о корректировке паспорта			
Разработал		Суслык А. В.							
Составил		Закирова Г.Ф.							